



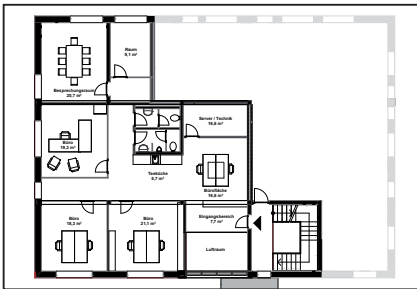
**Bürofläche ab 2016
zu vermieten!**

Bei uns sind Sie in guten Wänden!

Ideal für Rechtsanwälte, Versicherungsmakler,
Steuerberater oder ähnliche Berufsgruppen.

Es erwartet Sie:

- **162m² im 1. OG**
- **Geringer Energieverbrauch**
- **Lichtdurchflutete Innenräume**
- **Schadstoffreduzierte Bauweise**
- **Einbruch- und Brandmeldeanlage**
- **Kundenparkplätze**



Für den Erstmieter besteht die Möglichkeit,
den Ausbau der Bürofläche mitzugestalten.
So können Sie ganz individuell die Räumlich-
keiten auf Ihre Bedürfnisse zuschneiden.

Weitere Informationen erhalten Sie
persönlich unter **Telefon: 0 45 62 - 266 595 - 3**
oder unter **vermietung@franke-nord.de**

www.franke-nord.de



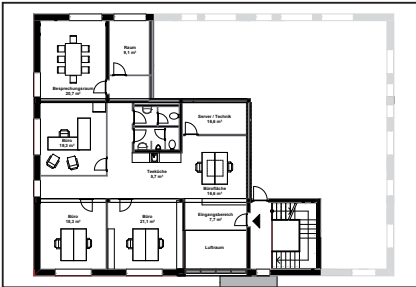
**Bürofläche ab 2016
zu vermieten!**

Bei uns sind Sie in guten Wänden!

Ideal für Rechtsanwälte, Versicherungsmakler,
Steuerberater oder ähnliche Berufsgruppen.

Es erwartet Sie:

- **162m² im 1. OG**
- **Geringer Energieverbrauch**
- **Lichtdurchflutete Innenräume**
- **Schadstoffreduzierte Bauweise**
- **Einbruch- und Brandmeldeanlage**
- **Kundenparkplätze**



Für den Erstmieter besteht die Möglichkeit,
den Ausbau der Bürofläche mitzugestalten.
So können Sie ganz individuell die Räumlich-
keiten auf Ihre Bedürfnisse zuschneiden.

Weitere Informationen erhalten Sie
persönlich unter **Telefon: 0 45 62 - 266 595 - 3**
oder unter **vermietung@franke-nord.de**

www.franke-nord.de